

Warszawa, 12.03.2015r.

Badanie numer B 34834-6/5024/13

Badany wyrób: **Taśma antypoślizgowa Gripper taśma grafitowa, szara i ostrzegawcza**  
zgłoszona do badań przez CONIVEO - Tomasz Urbański, ul. Malborska 12/22 03-286 Warszawa

Otrzymane do badań taśmy samoprzylepne antypoślizgowe zostały zamontowane na schodach łączących dwie kondygnacje Laboratorium.

Otrzymane do badań taśmy posiadały na powierzchni strukturę podobną do papieru ściernego oraz atrakcyjne kolory. Struktura ścierna różniła się szorstkością w poszczególnych wersjach taśm: gruboziarniste i średnioziarniste.

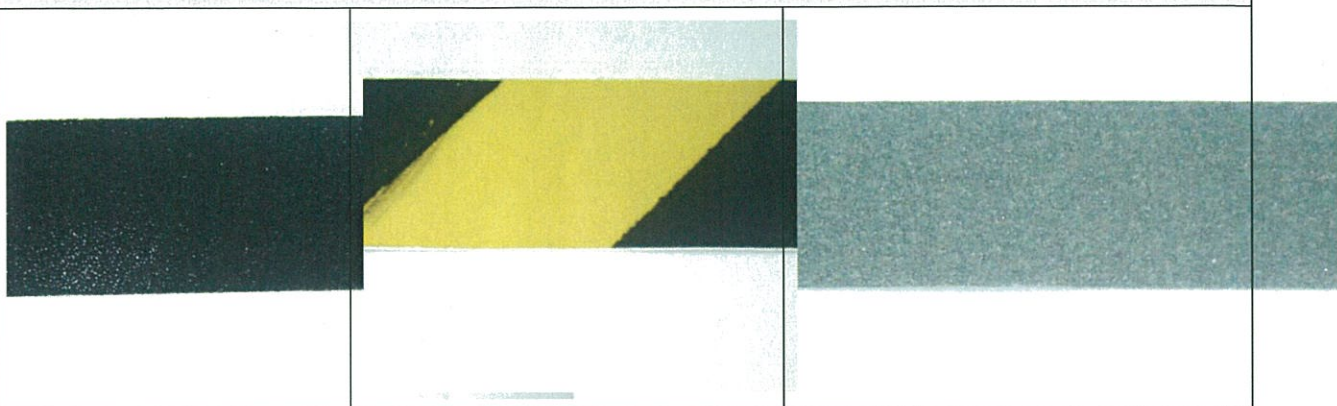
W badaniu zliczano ilościowo ilość osób, które przeszły po schodach (taśmach), a także oceniano ich trwałość.

W badaniu prowadzonym w Laboratorium ITA – TEST S.C. potwierdzono, iż taśmy są odporne na intensywne użytkowanie (badanie prowadzone było w Laboratorium usługowym, do którego codziennie przychodzi ponad 100 osób), tj. w trakcie trwającego prawie dwa lata badania wytrzymały 50.000 przejść i nie traciły swoich własności antypoślizgowych, jak również pozostawały w prawie niezmienionym wyglądzie (taśma czarna i szara). Taśma żółta ze względu na jasny kolor po intensywnym użytkowaniu była zabrudzona jednakże posiadała bardzo dobre własności antypoślizgowe i nie naruszoną strukturę. Należy podkreślić, iż taśmy testowane były również w okresie jesienno-zimowym i chodziły po nich osoby bez zmienionego obuwia. Ponadto, taśmy antypoślizgowe były zamontowane na schodach, co zabezpieczało użytkowników schodów przed poślizgnięciem czy upadkiem.

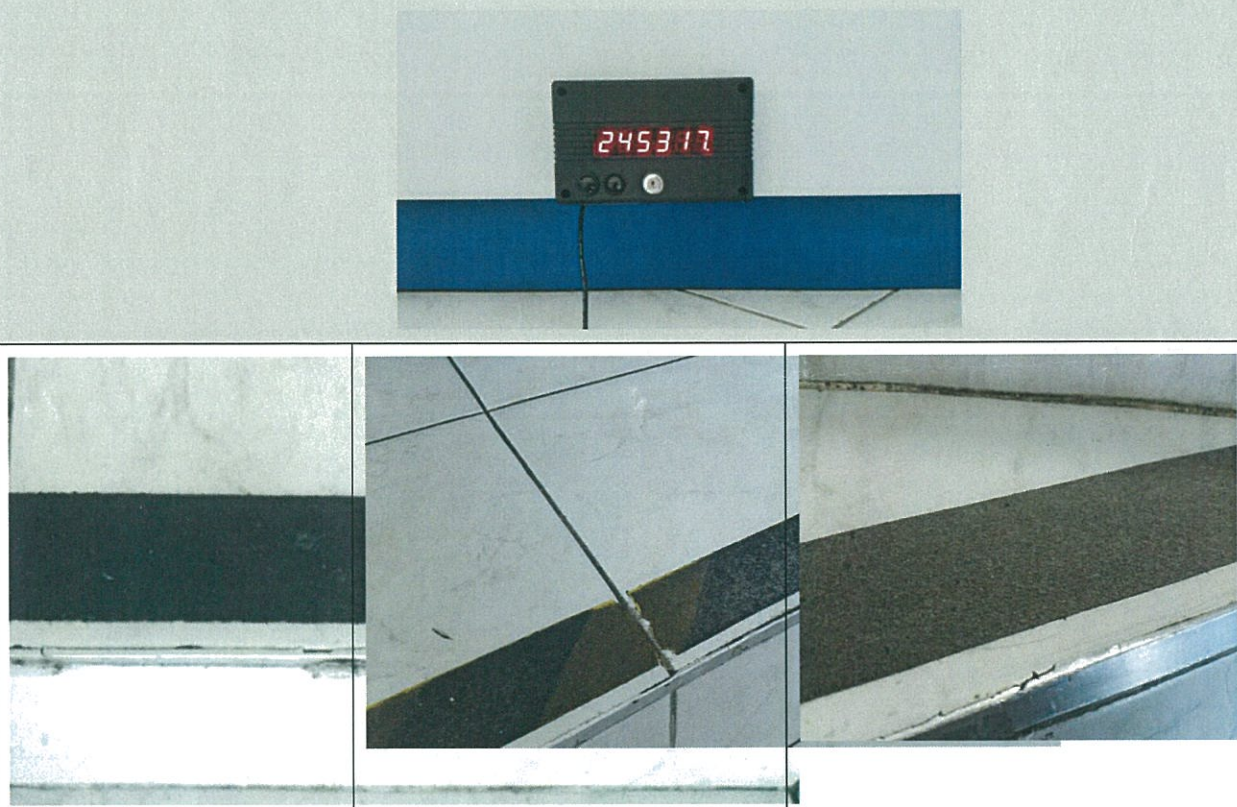
Taśmy zostały również bardzo łatwo usunięte ze schodów (gresowych), a ich powierzchnia w kontakcie z taśmami nie uległa zmianie w wyglądzie.

Poniżej przykładowe zdjęcia z poszczególnych etapów badania:

Zdjęcia taśm bezpośrednio po montażu



Zdjęcia taśm po 50.000 przejść /poniżej zdjęcie licznika wykonane w trakcie trwania badania/



Zdejmowanie taśm

